

PARTICOLARI CASSETTE VALVOLE DI INTERCETTAZIONE

QV/3

aria ev. Ø14
aria strum. Ø14
aria med. Ø10

380
200

QV1

aria strum. Ø14
aria med. Ø14
ossigeno Ø14

380
200

QV4

aria med. Ø10
ossigeno Ø10
vuoto Ø12

240
200

QV5

aria strum. Ø12
aria med. Ø12
ossigeno Ø16

380
200

PARTICOLARE QUADRO VALVOLE DI BLOCCO AREA (QBA)

The drawing shows a side view of the QBA valve assembly. It consists of a main vertical block with four horizontal valve assemblies protruding from its left side. Each valve assembly has a handle and a connection point. The main block has a width of 539 mm and a height of 517 mm. The labels on the left side, from top to bottom, are: aria strumenti, aria medicale, ossigeno, and vuoto.

aria strumenti

aria medicale

ossigeno

vuoto

539

517

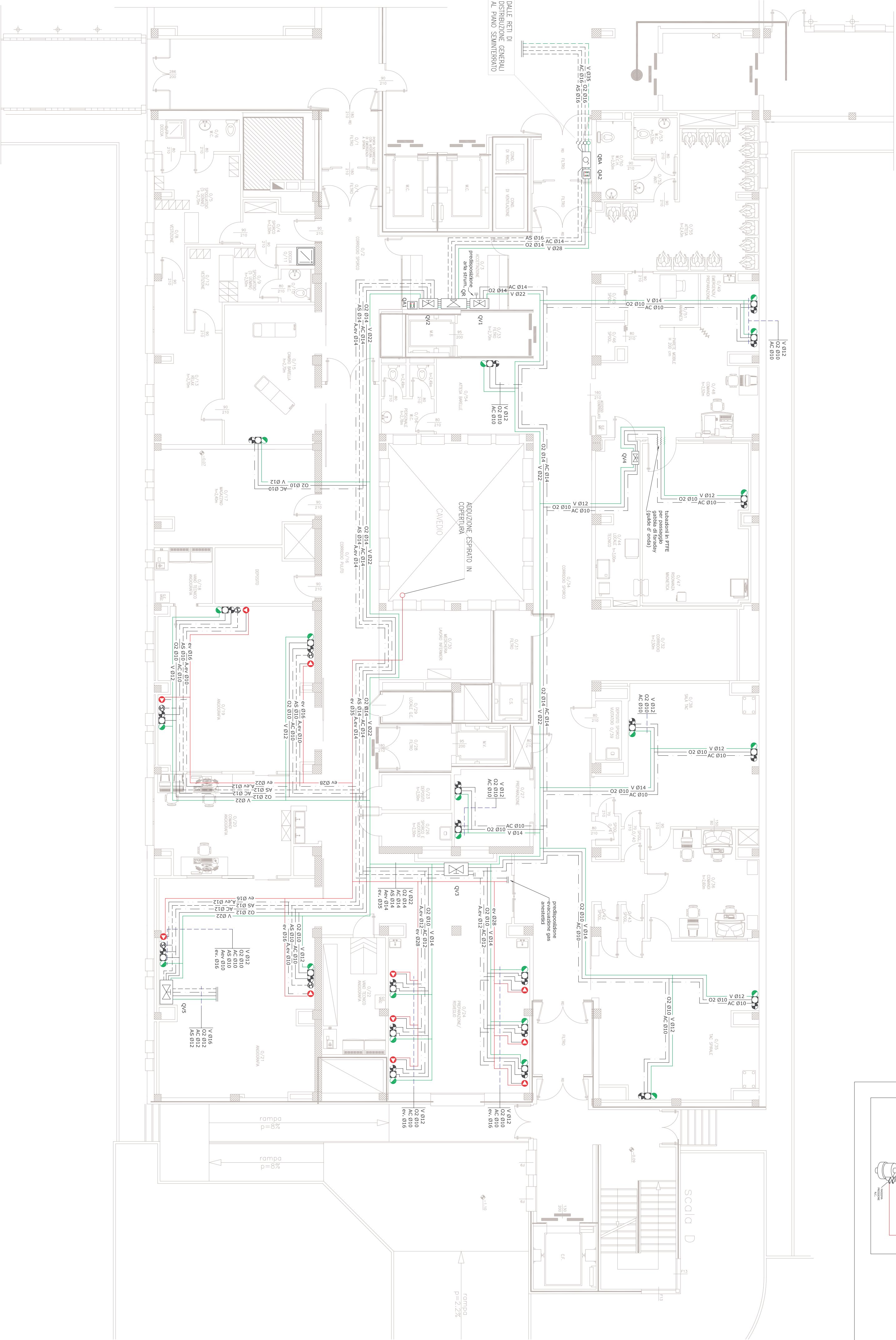
Il diagramma illustra il cablaggio per il sistema di monitoraggio della pressione. I componenti principali sono:




- Sensori di Pressione:**
 - RAA SIMULABILE:** Collegato ai terminali 1 (ROSSO), 2 (VERDE), 3 (BLU), 4 (MARRONE), 5 (GIALLO), 6 (NERO).
 - RAA RIFUGIO:** Collegato ai terminali 1 (ROSSO), 2 (VERDE), 3 (BLU), 4 (MARRONE), 5 (GIALLO), 6 (NERO).
 - RAA EVASIONE:** Collegato ai terminali 1 (ROSSO), 2 (VERDE), 3 (BLU), 4 (MARRONE), 5 (GIALLO), 6 (NERO).
 - OSSIGNO:** Collegato ai terminali 1 (ROSSO), 2 (VERDE), 3 (BLU), 4 (MARRONE), 5 (GIALLO), 6 (NERO).
 - UFFO:** Collegato ai terminali 1 (ROSSO), 2 (VERDE), 3 (BLU), 4 (MARRONE), 5 (GIALLO), 6 (NERO).
- Modulo Principale (MODULO DALL'AMPIE PRINCIPALE - CM1):**
 - Alimentazione: 24V DC.
 - Display elettronico.
 - Terminali di cablaggio: 1 (ROSSO), 2 (VERDE), 3 (BLU), 4 (MARRONE), 5 (GIALLO), 6 (NERO).
- Modulo Ripetizione (RIPETIZIONE STATO DI SERVIZIO):**
 - Alimentazione: 24V DC.
 - Display elettronico.
 - Terminali di cablaggio: 1 (ROSSO), 2 (VERDE), 3 (BLU), 4 (MARRONE), 5 (GIALLO), 6 (NERO).

Il cavo elettrico 8 x 1mm è utilizzato per collegare i moduli tra loro.

The diagram illustrates a medical device with various components and their functions. The components are represented by icons and text labels, connected by lines to their respective functions.

- LINEA OSSIGENO** (Oxygen Line)
- LINEA ARIA STRUMENTALE 8 bar** (Instrument Air Line 8 bar)
- LINEA ARIA MEDICALE 4 bar** (Medical Air Line 4 bar)
- LINEA ALIMENTAZIONE EMULAZIONE** (Emulation Feeding Line)
- LINEA ESPULSIONE EMULAZIONE GAS ANESTETICI** (Anesthetic Gas Emulsion Evacuation Line)
- LINEA ASPIRAZIONE ENDOCAMTARIA** (Endocavitary Aspiration Line)
- PRESA OSSIGENO** (Oxygen Inlet)
- PRESA ARIA MEDICALE 4 bar** (Medical Air Inlet 4 bar)
- PRESA ASPIRAZIONE ENDOCAMTARIA** (Endocavitary Aspiration Inlet)
- PRESA ARIA STRUMENTALE** (Instrument Air Inlet)
- PRESA EMULAZIONE GAS ANESTETICI** (Anesthetic Gas Emulsion Inlet)
- PREDISPOSIZIONE PENSILI** (Bracket Mounting)
- QUADRO RIDUZIONE PRESSIONE** (Pressure Reduction Panel)
- CASSETTA VALVOLE BLOCCO ARIA** (Air Block Valve Cassette)
- CASSETTA VALVOLE INTERCETTAZIONE** (Interception Valve Cassette)
- ALLARME DI PIANO** (Alarm Panel)
- INDICAZIONE 1000 L/DIN** (Indicator 1000 L/DIN)
- MANOMETRO 0-300 V 50 Hz, 9 VA** (Manometer 0-300 V 50 Hz, 9 VA)
- FUSIBILE IN INGRESSO 50 mA** (50 mA Inlet Fuse)
- ESPULSIONE LINEE EMULAZIONE GAS ANESTETICI IN COPERTURA** (Anesthetic Gas Emulsion Evacuation Lines in Cover)



IL COMMITTEATO	IL PROGETTISTA	IL DIRETTORE DEI LAVORI	L'IMPRESA
 ARCHITECTURAL PLANNING		GE Medical Systems Italia GE Medical Systems Italia S.p.A. - Viale Elvezio, test. 280, 20126 Milano, Italia Tel. +39 2 64220.1, Fax +39 2 64220.401 Sede legale: via V. Pisani, 6, 20124 Milano	
<i>fondatam 1994</i> Granita Costruzioni S.p.A. Via Roma, 63 - 65014 Spole (Italy) - Italia			
 BOZZA & CERVELLINI IMPIANTI ELETTRICI INDUSTRIALI E CIVILI Via Porto Adige 46/A - Tel.0423/36077 FAX.0423/41410 - 42100 REGGIO			
STRUTTURA STUDIO DI PROGETTAZIONE E CONSULENZA PER L'INGEGNERIA CIVILE E STRUTTURALE DI ING. ALFREDO DI NINZIO P.le Europa, 10/1 - 1/A, Salsomaggiore tel. 02-40.22.31/3 Fax 02-40.22.31/2 e-mail: struttural@tin.it			
PERITI INDUSTRIALI ASSOCIATI PROGETTAZIONE IMPIANTI ELETTRICI Ing. Leonardo Sironi* Ing. Marco Leati* P.le Ferrara 14 - FERRARA Tel. 0532/52111 Fax 1188010007			
 SEPROFESTONISTI R.V. ROSSATO P.I. DIRO - PIRELLI P.I. PIRELLI - ROSSATO P.I. DIRO			
04	01-03-2006	AS-BUILT DS MEDICA	1888 10-1-16.dwg
03	26-06-2005	PERIZIA ARA CORR. STRUM. NELLE ANGIOGRAFIE	1888 10-1-gps med.dwg
02	22-06-2005	PREL. ARA PER VARIAZIONE DEST. DUSO LOCALI	1888 10-1-gps med.dwg
REV. N.	DATA	DESCRIZIONE	FILE
COMMITTEE:		REGIONE VENETO	STR
AZIENDA ULSS 18 - ROVIGO			S.O. N.
OGGETTO:		APPALTO CONGROSSO PER LA FORNITURA DI ATTREZZATURE PER IL POLIO TECNOLOGICO DELL'OSPEDALE DI ROVIGO	1888/04
		IMPIANTI TERMOMECCANICI	DISEGNO N.
		IMPIANTI GAS MEDICALI CON MIGLIORRE	REV. N.
		PIANO TERRA CORPO D	10-04
			DATA
			1-100
			10-02-2005
			1.S. GE
			Ing. Manti